

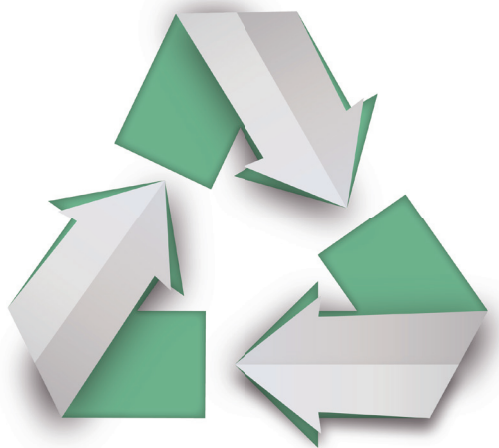
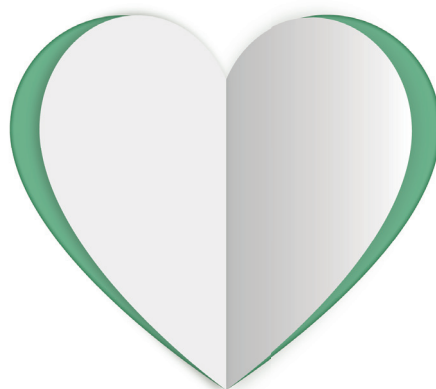
RAZÕES PARA AMAR PAPEL

Há dois mil anos, o papel e os impressos têm sido os meios de comunicação preferidos da humanidade. Num mundo multimídia, continuam a ser muito eficazes e atrativos, e se usados de forma consciente, são sustentáveis.

Two Sides encoraja um melhor entendimento das questões ambientais da indústria da comunicação impressa e do papel, desfazendo mitos sobre seus impactos e mostrando fatos.

AMAR PAPEL É FÁCIL

Porque é eficiente no aprendizado e retenção de conteúdo, além de ser agradável, relaxante e prático. 60% dos brasileiros entendem melhor o que é impresso!¹

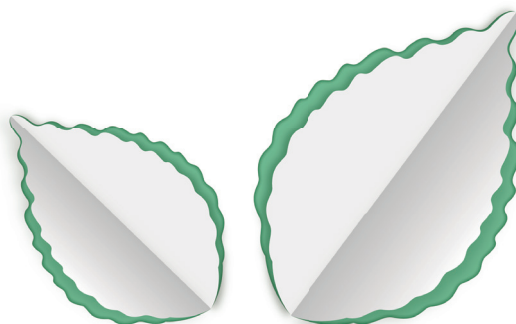


ESCOLHA O PAPEL

Embalagens de papel, papelcartão e papelão protegem as mercadorias, reduzem o desperdício e são recicláveis. No Brasil, 67% do papel utilizado em 2019 foi reciclado.²

+ PAPEL + ÁRVORES

No Brasil, o papel é feito exclusivamente de árvores cultivadas que removem o CO₂ da atmosfera e reduzem as mudanças climáticas. Papel não é lixo! Recicle!³



A campanha LOVE PAPER é uma criação original de Two Sides.

Two Sides é uma organização global, sem fins lucrativos, criada na Europa em 2008 por membros das indústrias de base florestal, celulose, papel, cartão e comunicação impressa. Two Sides, a mais importante iniciativa do setor, promove a produção e o uso conscientes do papel, da impressão e das embalagens de papel, bem como esclarece equívocos comuns sobre os impactos ambientais da utilização desses recursos. Papel, cartão e papelão são provenientes de florestas cultivadas e gerenciadas de forma sustentável. Além disso, são recicláveis e biodegradáveis.

Papel, cartão e papelão: uma ótima história ambiental para contar

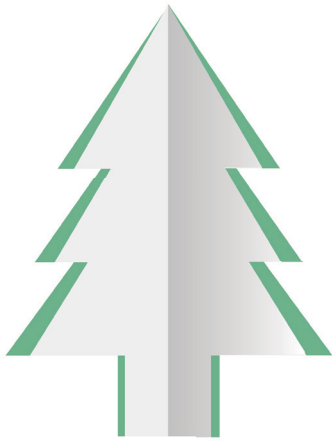


twosides.org.br lovepaper.org.br

RAZÕES PARA AMAR PAPEL

Há dois mil anos, o papel e os impressos têm sido os meios de comunicação preferidos da humanidade. Num mundo multimídia, continuam a ser muito eficazes e atrativos, e se usados de forma consciente, são sustentáveis.

Two Sides encoraja um melhor entendimento das questões ambientais da indústria da comunicação impressa e do papel, desfazendo mitos sobre seus impactos e mostrando fatos.

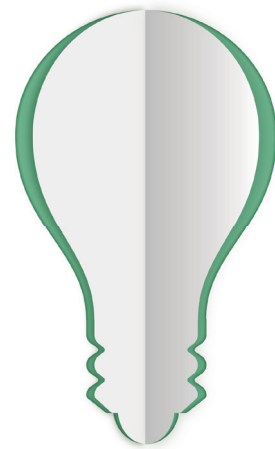


O PAPEL E AS ÁRVORES

Todos os dias no Brasil é plantado, em média, o equivalente a cerca de 500 campos de futebol de árvores para a produção de papel e outros produtos.¹

PAPEL É POWER

No Brasil, 90% da energia usada pelas indústrias de base florestal tem origem renovável. Papel vem de matéria-prima renovável: árvores cultivadas.²



O PAPEL E O MEIO AMBIENTE

A indústria de celulose retém, em seus produtos, apenas 0,3% da água utilizada. Do restante, 80% retorna à fonte de onde foi captada, dentro dos padrões legais de qualidade.²



A campanha LOVE PAPER é uma criação original de Two Sides.

Two Sides é uma organização global, sem fins lucrativos, criada na Europa em 2008 por membros das indústrias de base florestal, celulose, papel, cartão e comunicação impressa. Two Sides, a mais importante iniciativa do setor, promove a produção e o uso conscientes do papel, da impressão e das embalagens de papel, bem como esclarece equívocos comuns sobre os impactos ambientais da utilização desses recursos. Papel, cartão e papelão são provenientes de florestas cultivadas e gerenciadas de forma sustentável. Além disso, são recicláveis e biodegradáveis.

Papel, cartão e papelão: uma ótima história ambiental para contar



twosides.org.br lovepaper.org.br